

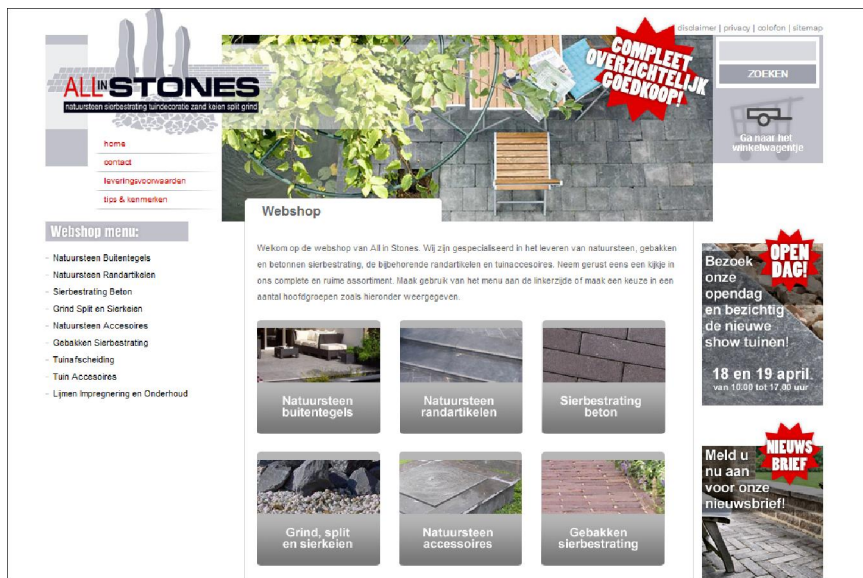
Koppeling met een Webshop

1. De Webshop van Syveon

Order-Direct beschikt over een rechtstreekse koppeling met de Webshop van de firma Syveon Solutions in Heythuysen (<http://www.syveon.com>). Met een dergelijke Webshop kunt u op een toegankelijke en eenvoudige wijze uw producten aanbieden en verkopen via het Internet.

Een Webshop van Syveon wordt voor u compleet op maat gemaakt. Het ontwerp wordt geheel aangepast aan uw eigen huisstijl; geen vaste structuur, maar modern en professioneel maatwerk.

Door de flexibele opzet en de bijbehorende beheermodule kunt u beheer en onderhoud aan uw Webshop zelf uitvoeren, op elke met het Internet verbonden werkplek.

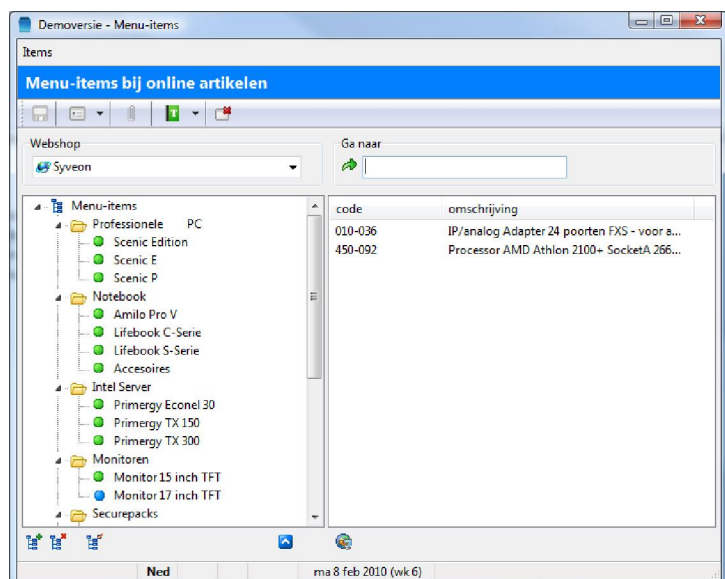


2. Order-Direct

De navigatiestructuur, de online artikelen en de vaste klanten van de Webshop worden allen vastgelegd binnen Order-Direct. Hiertoe is de aanvullende programmamodule 'Koppeling met Webwinkel' benodigd.

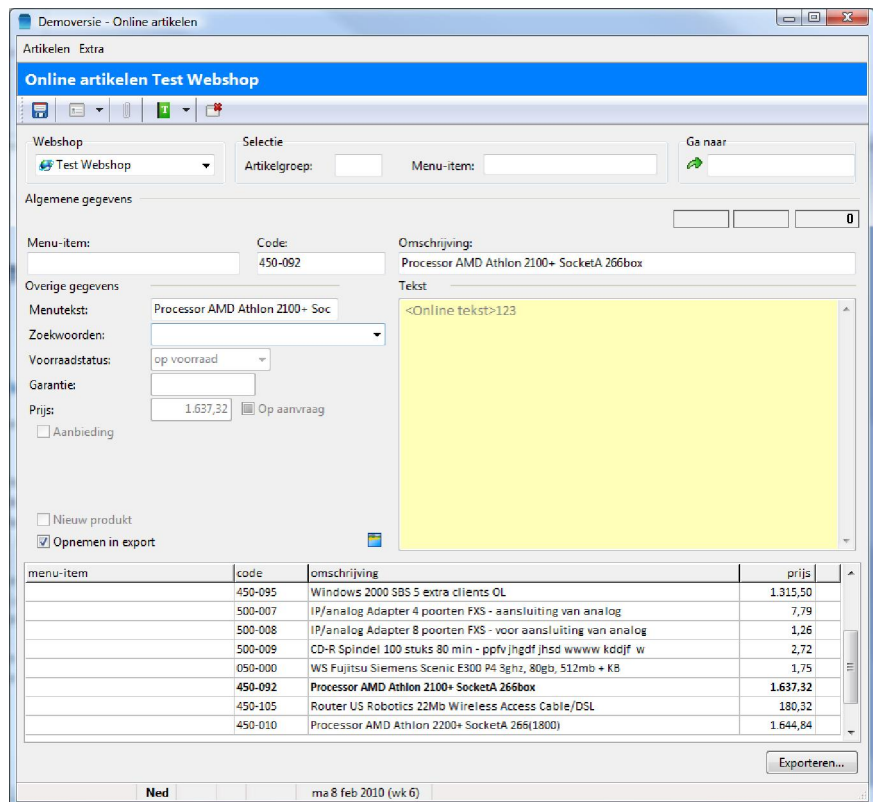
2.1 Navigatiestructuur

De navigatiestructuur van de Webshop middels menu-items wordt in Order-Direct opgezet en vastgelegd in het onderdeel ARTIKELN > ONLINE ARTIKELN > MENU-ITEMS.

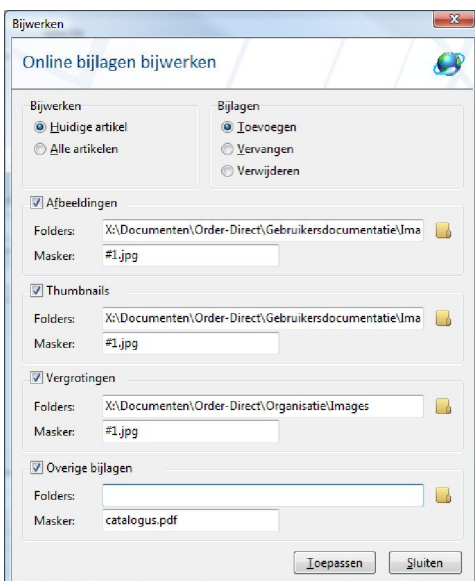


2.2 Online artikelen

In Order-Direct wordt het online artikelbestand vastgelegd door in het onderdeel ARTIKELEN ➤ ONLINE ARTIKELEN ➤ BEWERKEN artikelen uit het standaard artikelbestand aan te wijzen als 'online'. Deze online artikelen worden vervolgens in Order-Direct aangepast en uitgebreid, en voorzien van afbeeldingen (inclusief thumbnails en vergrotingen), teksten (in meerdere talen) en eigen speciale (actie-) prijzen.

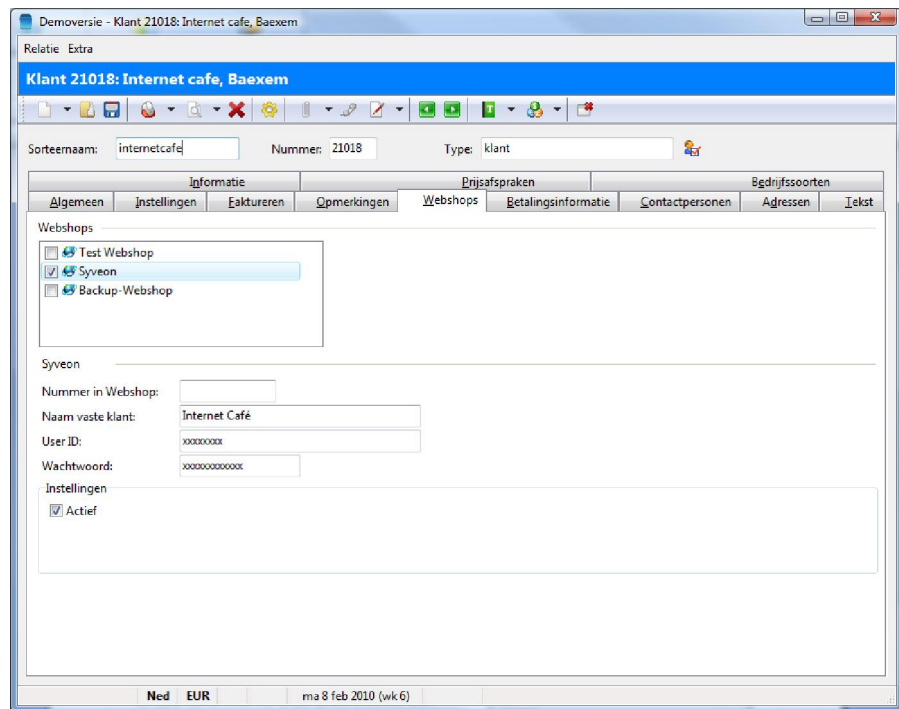


Wanneer u de afbeeldingbestanden dezelfde naam geeft als de artikelcode of het bestelnummer, dan zijn de afbeeldingen eenvoudig te koppelen aan de bijbehorende artikelen.



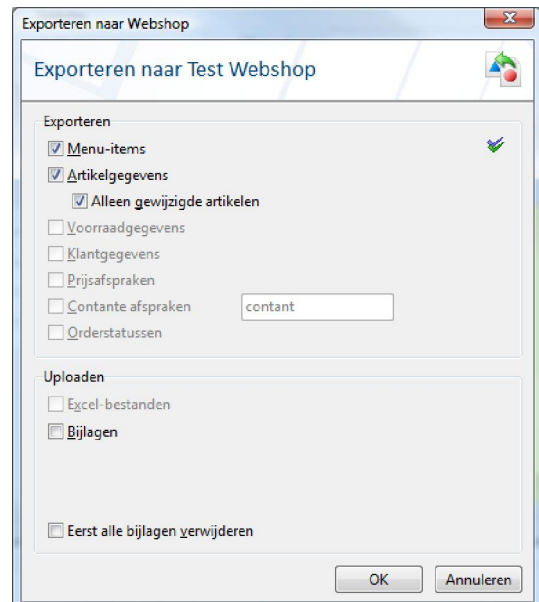
2.3 Vaste klanten

Tenslotte kunnen klanten in het relatiebestand van Order-Direct worden aangewezen als 'vaste klanten' in de Webshop. Bij deze vaste klanten worden een gebruikersnaam en wachtwoord vastgelegd, waarmee zij in de Webshop kunnen inloggen, opdat de met hen afgesproken prijzen kunnen worden getoond.



2.4 Bijwerken van de Webshop

Menu-items, online artikelen (met afbeeldingen en teksten), en vaste klanten (met hun prijsafspraken) worden allen geëxporteerd vanuit Order-Direct en direct verwerkt in de Webshop.



2.5 Verwerken van online bestellingen

De door klanten geplaatste bestellingen in de Webshop kunnen vanuit de Webshop worden gedownload, waarna ze rechtstreeks in Order-Direct worden ingelezen en verwerkt als orderbevestigingen.

3. Voorbeelden

De volgende Webshops worden alle gerealiseerd met de Webshop van Syveon en bijgewerkt vanuit Order-Direct: <http://www.allinstones.nl>, <http://www.bemomodels.com>